

Bereich Wohnen

Wohngruppe und Wohnhaus

Lebensraum für Einzelpersonen.

In besonderen Fällen finden auch Eltern mit ihren Kindern Raum.

Grundvoraussetzung ist die Mitarbeit in den hauseigenen Betrieben.

Fünf Mal in der Woche wird das Mittagessen für den gesamten Betrieb zubereitet.
Am Wochenende kochen die Kompagnons selbst.

Notschlafraum

Zur spontanen Unterbringung einer Person.



Weitergabe von Waren



Wir beladen mehrmals im Jahr LKW'S, vorwiegend für Bulgarien, von ORA international organisiert. Der gemeinnützige Betrieb namens BIB, mit Sitz in Gabrovo (Bulgarien), beschäftigt aktuell über 100 Mitarbeiter. Das Ziel von BIB ist es, Arbeitsplätze für Menschen zu schaffen, die sonst nicht für sich und ihre Familien sorgen können.

ORA-Gründer Hanspeter Hofinger ist überzeugt, dass dies der beste Weg ist: Arbeitsplätze schaffen, damit Menschen nicht länger von Almosen abhängig sind.

Mehr über ora unter: www.ora-international.at

Das will Emmaus Lilienfeld sein:

Die Gemeinschaft ist eine einfache Gemeinschaft, braucht ihr eigenes Tempo und ihre eigene Art. Sich nicht von anderen drängen lassen.

◆
Bescheidenes Leben, damit auch andere neben mir leben können.

◆
Nicht für den Profit einzelner, sondern für das Wohl und Gedeihen der Gemeinschaft arbeiten.

◆
Heilende Gemeinschaft.

◆
Helfende Gemeinschaft, die auch offen ist für akute Not.

◆
Arbeitspflicht - sich aus eigener Hände Arbeit erhalten.

◆
Wir verstehen uns als Teil der weltweiten Menschheitsfamilie.

Langfristiges Ziel ist die dauerhafte persönliche Stabilität - in einer Gesellschaft mit Lebensraum für alle.

EMMAUSGEMEINSCHAFT LILIENFELD

3183 Freiland 6

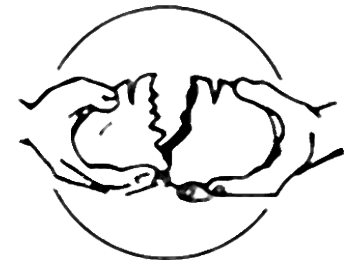
Tel.: 02762/52095-0, Fax: -22
emmaus@emmaus-lilienfeld.at
GF und **Bereich Arbeit** Siegfried Tischhart
0676/9619572

Bereich Wohnen
wohnen@emmaus-lilienfeld.at
Meliha Tischhart 0664/3458400
0676/3415937

Homepage: www.emmaus-lilienfeld.at

Spenden: Emmausgemeinschaft Lilienfeld
IBAN: AT46 3244 7000 0001 2443
BIC: RLNWATWWLFD

Danken wollen wir allen Unterstützern!!!



EMMAUS - GEMEINSCHAFT LILIENFELD

*gemeinsam
wohnen - arbeiten - helfen*

Der Lebensraum für Menschen in schwierigen Lebenssituationen. Eine Wohn- und Arbeitsgemeinschaft, offen für jeden Menschen, ungeachtet der Nationalität, Vergangenheit, religiösem und politischem Bekenntnis.

Zeit und Raum für Neuorientierung

Die einen finden ein Dach über dem Kopf, die anderen einen Weg aus der Anonymität und Isolation, wieder andere die Verwirklichung eines anderen Lebensstils.

„Einen Platz im Leben suchen und finden wo sich der Mensch wohlfühlen und bewähren kann.“

Siegfried Tischhart

Emmaus Lilienfeld ist eine **suchtkritische** Lebens- und Arbeitsgemeinschaft. Es lebt und arbeitet niemand nur für sich allein, sondern stets und grundsätzlich auch mit und für andere. Voraussetzung in die Gemeinschaft aufgenommen zu werden sind vorhandener Wohnraum und die Bereitschaft sich in die Gemeinschaft zu integrieren und deren Grundsätze zu akzeptieren, insbesondere die gemeinsame Arbeit, die den Lebensunterhalt abdeckt.

B e r e i c h A r b e i t

Altwarenhandel

Transporte-Räumungen-Übersiedelungen



- ❖ Kostenlose Abholung von Kleinmöbel und wieder verwertbaren Waren.
 - ❖ Räumungen von Wohnungen gegen Gebühr. Wir übernehmen die Entsorgung und hinterlassen die Wohnung besenrein.
 - ❖ Übersiedlungen und Transporte werden von uns durchgeführt.
- Die jahrelange Erfahrung und Kompetenz machen uns zu einem zuverlässigen Partner bei Transporten.

Tischlerei – Reparatur- und Reinigungswerkstätte

Arbeiten nach unseren Möglichkeiten.

Sessel leimen, anschleifen und lackieren von Gartengarnituren, Außenschalungen, ...
Montage von Pinnwänden, kleinen Hängeschränken und diversen Gegenständen.

Reinigen von Polstermöbeln, Teppichen und Wohnungen.
Auffrischen von Holzmöbeln. →

Sanierung

Wir entkernen und sanieren.
Entkernung: eine umfangreiche Vorbereitung zur Wohnungssanierung für nachfolgende Firmen.

Holz- Teppich- Kunststoff- Fliesenböden herausnehmen, Tapeten ablösen, Wandfliesen herunterstemmen, Türstöcke herausnehmen, ...

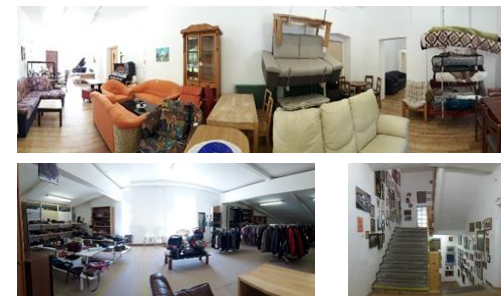


Wir bereiten den Untergrund vor und malen Wände und Decken aus.
Ist Ihr Türstock abgeschlagen oder hat er nur die falsche Farbe, wir lösen das Problem.



Gebrauchtwarengeschäft

Second Hand, gegen die Wegwerfgesellschaft!



Wir haben alles, was Sie brauchen in unseren Abteilungen:

Elektro, Spiele, Geschirr, Bücher, Tonträger, Bilder, Möbel, Musikinstrumente, Sport und Werkzeuge, ...
Mode für das Kind, die Dame und den Herrn.

Schauen Sie vorbei und kaufen Sie günstig ein.

Verkaufszeiten:

Di, Mi, Do, Fr	13.30 – 16.30 Uhr
Donnerstag	9.00 – 12.00 Uhr

Warenannahme

Wenn Sie Sachen spenden wollen, können Sie die Dinge gerne während der Öffnungszeiten vorbeibringen. Bitte achten Sie darauf, dass die Waren in Ordnung sind.
Wir bitten um Verständnis, wenn manches nicht angenommen wird, da sonst unnötige Entsorgungsgebühren für die Gemeinschaft anfallen. Möbel werden vor Ort besichtigt und anschließend von uns abgeholt.

Meral Keklik 02762/52095-23